

ОБЩИЕ ДАННЫЕ

- Проект планировки, проект межевания земельного участка разработан на основании:
- Постановления администрации МР Ишимбайский район РБ №1009-П от 16.08.2021г.
 - Заявления на проектирование №1157 от 08.09.2021 г.
 - Топографической съемки, выполненной МУП УАиГ по Ишимбайскому району.

Основной целью проекта является образование земельного участка из земель, находящихся в государственной или муниципальной собственности. Проектом предусмотрено изменение границ территориальных зон Т-1, Р-1 и Р-2 в которых расположен образуемый земельный участок, на зону Ж-1.

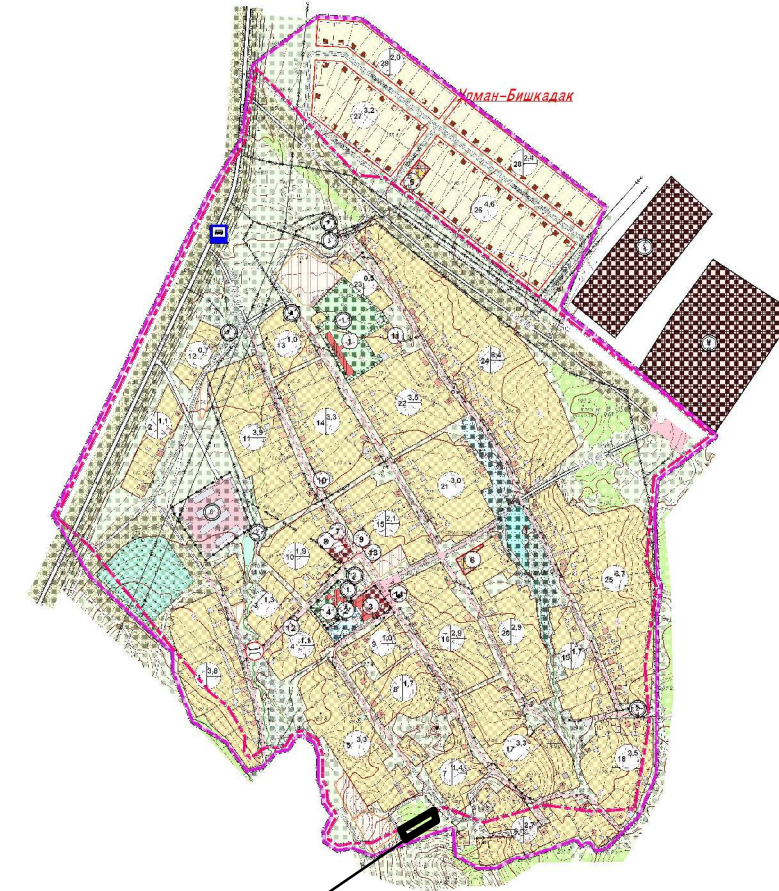
Образуемый участок расположен по адресу: Российская Федерация, Республика Башкортостан, муниципальный район Ишимбайский район, сельское поселение Урман-Бишкадакский сельсовет, село Урман-Бишкадак, улица Зеленая, земельный участок 28.

Территория земельного участка ограничена:

- на севере - территорией индивидуального жилого дома;
- на востоке - проездом;
- на юге - территорией общего пользования;
- на западе - проездом

Образуемый участок не расположен в границах особо охраняемых природных территорий и зоне с особыми условиями использования территории. На образуемом земельном участке отсутствуют объекты культурного наследия.

СХЕМА РАСПОЛОЖЕНИЯ ОБРАЗУЕМОГО ЗЕМЕЛЬНОГО УЧАСТКА НА ГЕНЕРАЛЬНОМ ПЛАНЕ



Граница образуемого земельного участка

СХЕМА РАСПОЛОЖЕНИЯ ОБРАЗУЕМОГО ЗЕМЕЛЬНОГО УЧАСТКА НА КАДАСТРОВОЙ КАРТЕ



Граница образуемого земельного участка

Технические решения, принятые в проектной документации соответствуют требованиям экологических, санитарно-гигиенических, противопожарных и других норм, действующих на территории Российской Федерации

Главный инженер проекта

Тянутова З. Х.

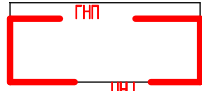
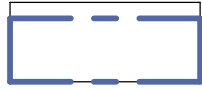
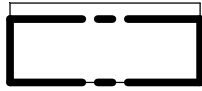

						3842-21-ПП.ПМ	Заказчик: Галин Г.Н.		
						Проект планировки, проект межевания земельного участка по адресу: РФ, РБ, МР Ишимбайский р-н, СП Урман-Бишкадакский с-с, с.Урман-Бишкадак, ул.Зеленая, з.ц.28			
Изм	Кол уч	Лист	№ док	Подпись	Дата	Проект планировки территории (материалы по обоснованию)	Стадия	Лист	Листов
ГИП				Тянутова				3	
Исполнит				Мансурова	09.21				
Н.контр.				Бадцшкина		Общие данные. Схема расположения элемента планировочной структуры	МУП УАиГ по Ишимбайскому району		

Согласовано	
Взамен инв. №	
Подп. и дата	
Инв. № подл	

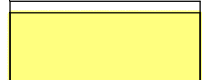
ПЕРЕЧЕНЬ ЗЕМЕЛЬНЫХ УЧАСТКОВ, ВХОДЯЩИХ В ПРОЕКТ ПЛАНИРОВКИ

№уч-ка по плану	Адрес	Категория земель	Разрешенное использование	Площадь земельного участка по проекту кв.м.
3У1	Российская Федерация, Республика Башкортостан, муниципальный район Ишимбайский район, сельское поселение Урман-Бишкадакский сельсовет, село Урман-Бишкадак, улица Зеленая, земельный участок 28	земли населенных пунктов	для индивидуального жилищного строительства	1810,0

УСЛОВНЫЕ ОБОЗНАЧЕНИЯ ГРАНИЦЫ

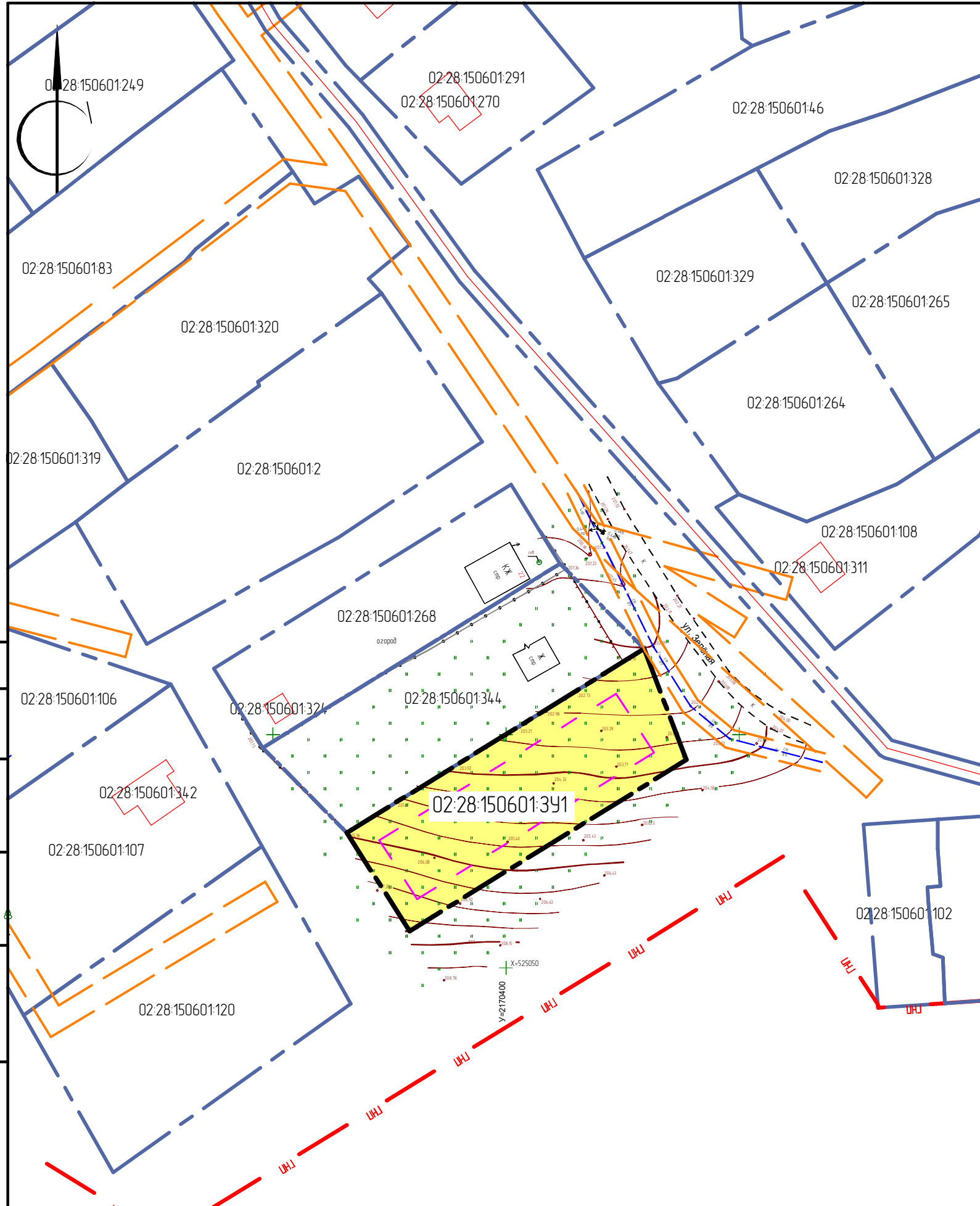
-  ГНП: Граница населенного пункта, установленная в соответствии с федеральным законодательством, включенная в ГКН
-  Границы ранее сформированных земельных участков, установленные в соответствии с федеральным законодательством, включенные в ГКН
-  Граница образуемого земельного участка
-  Линия регулирования застройки

ЗОНЫ ПЛАНИРУЕМОГО РАЗМЕЩЕНИЯ ОБЪЕКТОВ КАПИТАЛЬНОГО СТРОИТЕЛЬСТВА

-  Зона планируемого размещения объектов жилой застройки

ЗОНЫ ДЕЙСТВИЯ ПУБЛИЧНЫХ СЕРВИТУТОВ

-  Граница охранной зоны инженерных сетей



Согласовано	
Взамен шиф. №	
Подп. и дата	
Инд. № подл.	

ПРИМЕЧАНИЯ

1. Проект выполнен на топографической основе в масштабе 1:1000, выполненной МУП Управление архитектуры и градостроительства по Ишимбайскому району РБ.

						3842-21-ПП.ПМ	Заказчик: Галин Г.Н.		
						Проект планировки, проект межевания земельного участка по адресу: РФ, РБ, МР Ишимбайский р-н, СП Урман-Бишкадакский с-с, с.Урман-Бишкадак, ул.Зеленая, з.ц.28			
Изм	Кол уч	Лист	№док	Подпись	Дата	Проект планировки территории (основная часть)	Стадия	Лист	Листов
ГИП				Тянутова					
Исполнит				Мансурова	09.21			1	7
И.контр.				Бабцкина		Чертеж планировки территории	МУП УАиГ по Ишимбайскому району		